

PLANTA ÁTICO - VIVIENDA A
 NºDORM. 2

SUPERFICIES ÚTILES

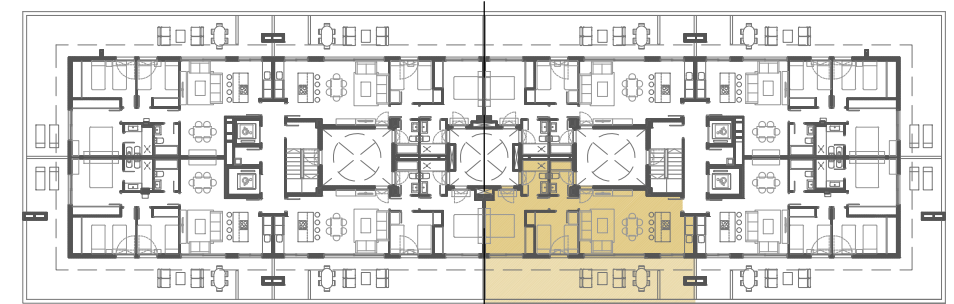
TOTAL SUP ÚTIL INTERIOR	59,96 m ²
TOTAL SUP ÚTIL EXTERIOR	37,30 m ²
TOTAL SUP ÚTIL	97,26 m ²

TOTAL SUP ÚTIL SEGÚN DECRETO 218/2005
 100% de la sup. útil interior más 50% de la sup. útil exterior (máximo 10% de la sup. útil interior)

SUPERFICIES

SUP. CONSTR. INTERIOR	69,96 m ²
SUP. EXTERIOR	41,58 m ²
SUP. CONSTR. COMÚN	8,76 m ²
TOTAL SUPERFICIE	120,30 m ²

TOTAL SUP CONSTR. SEGÚN DECRETO 218/2005
 100% de la sup. constr. más la parte proporcional de elementos comunes



PORTAL 1 | PORTAL 2