

PLANTA SEXTA - VIVIENDA C
NºDORM. 2

SUPERFICIES ÚTILES

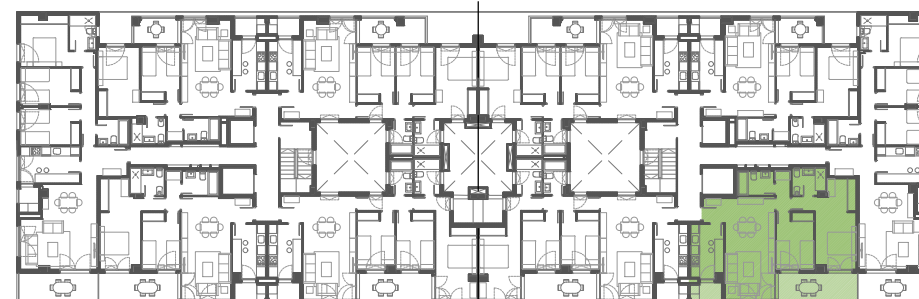
TOTAL SUP ÚTIL INTERIOR	68,19 m2
TOTAL SUP ÚTIL EXTERIOR	11,93 m2
TOTAL SUP ÚTIL	80,12 m2

TOTAL SUP ÚTIL SEGÚN DECRETO 218/2005
100% de la sup. útil interior más 50% de la sup. útil exterior (máximo 10% de la sup. útil interior)

SUPERFICIES

SUP. CONSTR. INTERIOR	77,70 m2
SUP. EXTERIOR	13,17 m2
SUP. CONSTR. COMÚN	11,38 m2
TOTAL SUPERFICIE	102,25 m2

TOTAL SUP CONSTR. SEGÚN DECRETO 218/2005
100% de la sup. constr. más la parte proporcional de elementos comunes



PORTAL 1

PORTAL 2