

PLANTA SEGUNDA - VIVIENDA B
NºDORM. 2

SUPERFICIES ÚTILES

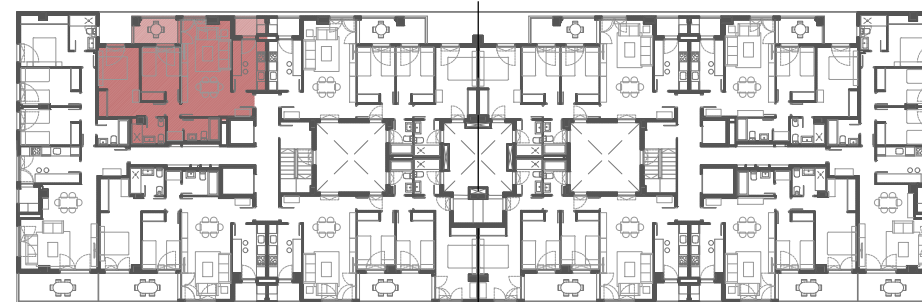
TOTAL SUP ÚTIL INTERIOR	62,86 m ²
TOTAL SUP ÚTIL EXTERIOR	6,89 m ²
TOTAL SUP ÚTIL	69,75 m ²

TOTAL SUP ÚTIL SEGÚN DECRETO 218/2005
100% de la sup. útil interior más 50% de la sup. útil exterior (máximo 10% de la sup. útil interior)

SUPERFICIES

SUP. CONSTR. INTERIOR	71,94 m ²
SUP. EXTERIOR	8,22 m ²
SUP. CONSTR. COMÚN	10,50 m ²
TOTAL SUPERFICIE	90,66 m ²

TOTAL SUP CONSTR. SEGÚN DECRETO 218/2005
100% de la sup. constr. más la parte proporcional de elementos comunes



PORTAL 1

PORTAL 2

