

PLANTA SEXTA - VIVIENDA B
NºDORM. 2

SUPERFICIES ÚTILES

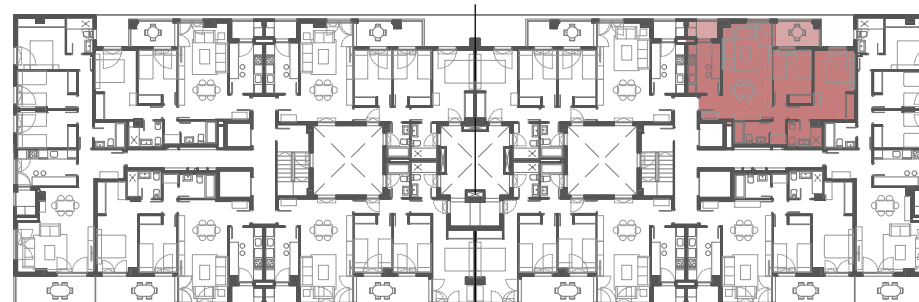
TOTAL SUP ÚTIL INTERIOR	62,98 m ²
TOTAL SUP ÚTIL EXTERIOR	6,83 m ²
TOTAL SUP ÚTIL	69,81 m ²

TOTAL SUP ÚTIL SEGÚN DECRETO 218/2005
100% de la sup. útil interior más 50% de la sup. útil exterior (máximo 10% de la sup. útil interior)

SUPERFICIES

SUP. CONSTR. INTERIOR	71,94 m ²
SUP. EXTERIOR	8,15 m ²
SUP. CONSTR. COMÚN	10,03 m ²
TOTAL SUPERFICIE	90,12 m ²

TOTAL SUP CONSTR. SEGÚN DECRETO 218/2005
100% de la sup. constr. más la parte proporcional de elementos comunes



PORTAL 1

PORTAL 2