

**PLANTA ÁTICO - VIVIENDA C**  
NºDORM. 3

**SUPERFICIES ÚTILES**

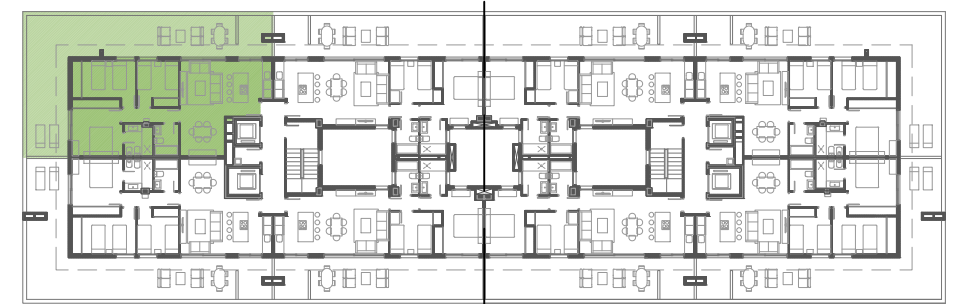
TOTAL SUP ÚTIL INTERIOR	71,1 m2
TOTAL SUP ÚTIL EXTERIOR	61,86 m2
TOTAL SUP ÚTIL	132,96 m2

TOTAL SUP ÚTIL SEGÚN DECRETO 218/2005  
100% de la sup. útil interior más 50% de la sup. útil exterior (máximo 10% de la sup. útil interior)

**SUPERFICIES**

SUP. CONSTR. INTERIOR	80,59 m2
SUP. EXTERIOR	69,26 m2
SUP. CONSTR. COMÚN	10,56 m2
TOTAL SUPERFICIE	160,41 m2

TOTAL SUP CONSTR. SEGÚN DECRETO 218/2005  
100% de la sup. constr. más la parte proporcional de elementos comunes



PORTAL 1 | PORTAL 2