

PLANTA TERCERA - VIVIENDA B
NºDORM. 2

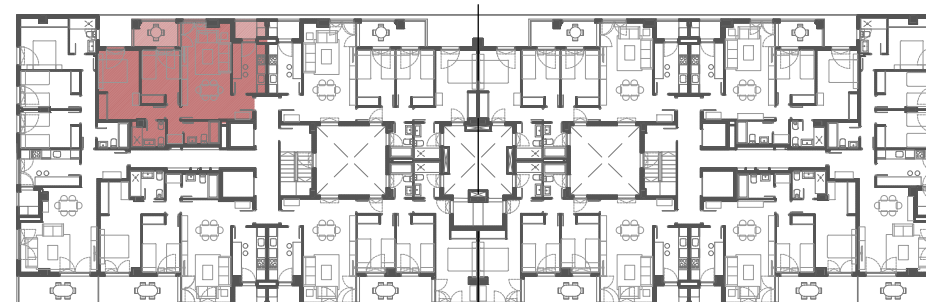
SUPERFICIES ÚTILES

TOTAL SUP ÚTIL INTERIOR	62,86 m ²
TOTAL SUP ÚTIL EXTERIOR	6,89 m ²
TOTAL SUP ÚTIL	69,75 m ²
TOTAL SUP ÚTIL SEGÚN DECRETO 218/2005	66,31 m ²
100% de la sup. útil interior más 50% de la sup. útil exterior (máximo 10% de la sup. útil interior)	

SUPERFICIES

SUP. CONSTR. INTERIOR	71,94 m ²
SUP. EXTERIOR	8,22 m ²
SUP. CONSTR. COMÚN	10,51 m ²
TOTAL SUPERFICIE	90,67 m ²

TOTAL SUP CONSTR. SEGÚN DECRETO 218/2005	82,45 m ²
100% de la sup. constr. más la parte proporcional de elementos comunes	



PORTAL 1

PORTAL 2